



108全面提供
住宿獎助

提供獎助學金最高
100萬元

校友企業 就業保證
今日聖約大
明日進百大

108學年度日間部四年制招生類群一覽表

招生群類別	招生系別	甄選	聯登
01機械群	機械與電腦輔助工程系	◎	◎
	電機工程系	◎	◎
	工業管理系	◎	◎
	創意設計系		◎
02動力機械群	機械與電腦輔助工程系	◎	◎
03電機與電子群 電機類	電機工程系	◎	◎
	資訊與通訊系	◎	◎
	資訊工程系	◎	◎
04電機與電子群 資電類	資訊工程系	◎	◎
	資訊與通訊系	◎	◎
	電機工程系	◎	◎
	資訊管理系	◎	◎
07設計群	多媒體設計系	◎	
	創意設計系	◎	◎
	資訊工程系		◎
08工程與管理類	工業管理系	◎	◎
10衛生與護理類	老人服務事業系		◎
20藝術群影視類	多媒體設計系		◎
	觀光與休閒管理系		◎
	行銷與流通管理系		◎
	時尚經營管理系	◎	

招生群類別	招生系別	甄選	聯登
09商業與管理群	工業管理系	◎	◎
	資訊管理系	◎	◎
	企業管理系	◎	◎
	行銷與流通管理系	◎	◎
	時尚經營管理系	◎	◎
	多媒體設計系	◎	◎
	休閒運動與健康管理系	◎	◎
	老人服務事業系	◎	◎
12家政群幼保類	觀光與休閒管理系	◎	
	老人服務事業系	◎	◎
13家政群 生活應用類	休閒運動與健康管理系	◎	◎
	老人服務事業系	◎	
	時尚經營管理系	◎	◎
15外語群英語類	企業管理系	◎	◎
	創意設計系		◎
16外語群日語類	時尚經營管理系		◎
	觀光與休閒管理系	◎	◎
	行銷與流通管理系	◎	
17餐旅群	休閒運動與健康管理系	◎	◎
	觀光與休閒管理系	◎	◎
	資訊管理系		◎
	行銷與流通管理系	◎	◎

雙軌旗艦招生一覽表

招生類別	辦理職類	四年制(2天上課; 4天工作)
機械與電腦 輔助工程系	機電整合 (高級技術員)	友俊國際、一詮精密工業、 理研電器、天威機械工業、 春源鋼鐵工業、金山鐵線、 大井泵浦工業、永璽科技
	工業機械 (高級技術員)	全球傳動科技
	冷凍空調 (高級技術員)	日立冷氣、開利冷氣
企業管理系	工商管理	和德昌(麥當勞)、三商行、 神腦國際、富利餐飲、 鬍鬚張、爭鮮

進修部招生一覽表

學制	招生系別	招生名額
進修部 四技	機械與電腦輔助工程系	高職生30名
	電機工程系	高職生34名
	資訊工程系	高職生30名
	資訊與通訊系	高職生30名
夜間部 二專	休閒運動與健康管理系	高職生32名 運動績優18名
	觀光與休閒管理系	
	行銷與流通管理系	30名



各類招生日程



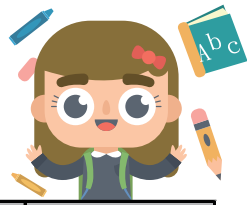
學校首頁



學校Line

交通便捷：紅樹林捷運站有818公車、每日有105班公車往返本校至捷運站、淡水輕軌G4站距本校約2公里

http://www.sju.edu.tw/ 地址：25135新北市淡水區淡金路四段499號 入學服務電話：(02)02801-3131 分機：7007招生宣導組



108學年度日間部四年制新生入學管道一覽表

招生系別	申請入學	單獨招生	運動獨招	原住民甄選	技優	繁星
機械與電腦輔助工程系	◎	◎		◎	機械/汽車	動力
電機工程系	◎	◎		◎	電機/電子	電機電子
資訊工程系	◎	◎	◎	◎	電機/電子	電機電子
資訊與通訊系	◎	◎		◎	電機/電子	電機電子
工業管理系	◎	◎		◎	商管	不分
資訊管理系	◎	◎		◎	電子/商業	商管
企業管理系	◎	◎		◎	商業	
行銷與流通管理系	◎	◎		◎	商業	商管
時尚經營管理系	◎	◎		◎	商業/家政	藝術
休閒運動與健康管理系		◎	◎	◎	商業/餐旅	餐旅
觀光與休閒管理系		◎		◎	商業/餐旅	
老人服務事業系	◎	◎		◎	商業	
創意設計系	◎	◎		◎	商設/工設	設計/藝術
多媒體設計系	◎	◎		◎	商設	

108學年度日間部四年制新生入學獎助學金一覽表

項目	獎助學金	獎助學金金額	分期發放次數	種類
A 推薦甄選 聯合登記 (6選1)	•統測加權後580分以上者	100萬元	4次	A至F類擇一
	•統測加權後550分至579分者	50萬元	4次	
	•統測加權後500分至549分者	30萬元	4次	
	•統測加權後450分至499分者	16萬元	4次	
	•統測加權後400分至449分者	3萬元	4次	
	•其他以推甄或聯登方式前三志願就讀本校者	2萬元	2次	
	★統測國文、英文、數學任一科達平均成績(含)以上者額外獲頒1萬元		2次	
B 申請入學 (3選1)	•學測擇優4科未加權50級分以上者	50萬元	4次	
	•學測擇優4科未加權40級分以上者	30萬元	4次	
	•學測擇優4科未加權39級分以下者	2萬元	2次	
	★學測自然科或社會科分數達均標(含)以上者額外獲頒1萬元		2次	
C 技優甄審	•以技優甄審前三志願進入本校者	2萬元	2次	
D 運動績優	•獲得亞運、奧運會最近一次前8名	四年學雜費全額獎助	8次	
	•近三年參加全國性比賽前8名	第一學年度學雜費全額補助	2次	
	•其他以運動績優方式就讀本校者	第一學年度以國立臺灣科技大學工科收費	2次	
E 單獨招生	•108年8月6日前登記就讀本校，且已繳交畢業證書正本者	2萬元	1次	
F 繁星入學	•以繁星計畫就讀本校者以國立臺灣科技大學工科為收費標準		8次	
	★統測加權後550分以上者額外獲頒30萬元		4次	
項目	獎助學金	獎助學金金額	分期發放次數	種類
G 外語能力	•多益700分以上/新制托福85分以上/日檢N2以上	5萬元	2次	G和H類 可同時申請
	•多益550分以上/新制托福75分以上/日檢N3以上	3萬元	2次	
H 住宿獎助	•新生第一年申請住宿者提供定額獎助(適用北北基畢業之學生)	等同補助1萬8千元	2次	
	•新生前二年申請住宿者提供定額獎助(北北基以外畢業之學生)	等同補助3萬6千元	4次	

(以上獎助學金表格為簡表，完整內容與資格請參考本校108學年度大學部新生入學獎助學金辦法)
(雙軌旗艦班及產學建教推廣班入學者不適用)